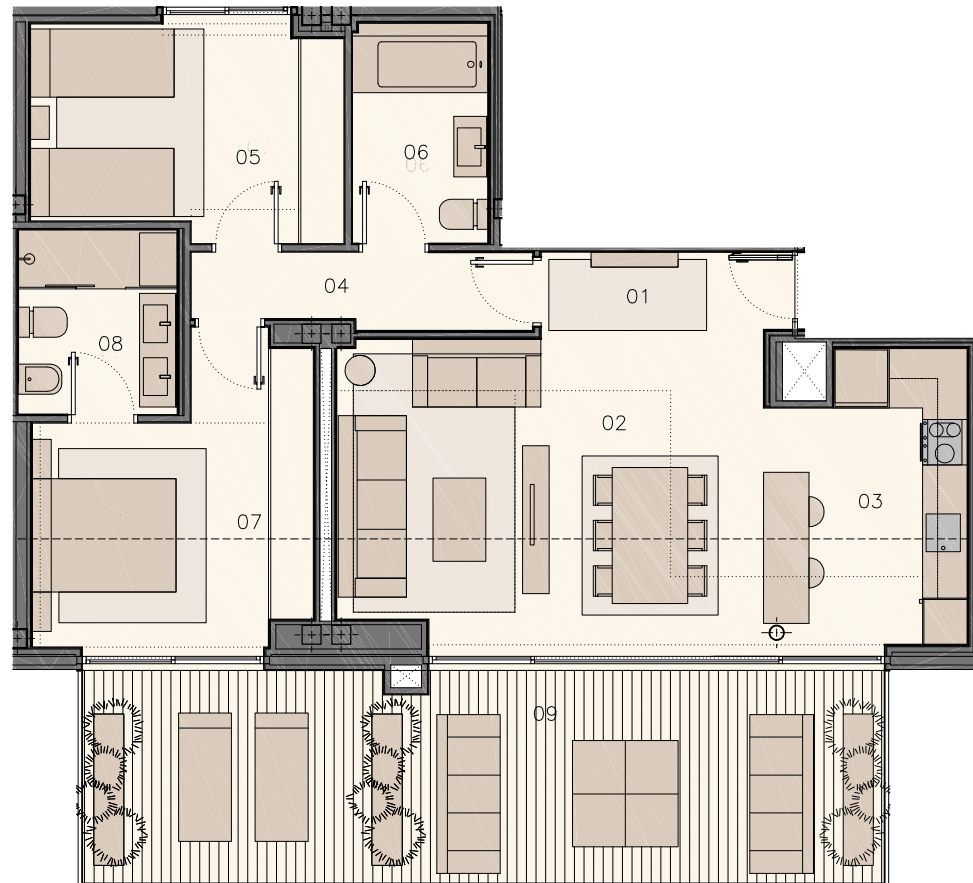


Vivienda AB



i n t e r i o r

	útil
01. hall-recibidor	3,77m <sup>2</sup>
02. salón-comedor	22,41m <sup>2</sup>
03. cocina	9,86m <sup>2</sup>
04. distribuidor	4,35m <sup>2</sup>
05. dormitorio 01	11,27m <sup>2</sup>
06. cuarto de baño	5,24m <sup>2</sup>
07. dormitorio principal	12,70m <sup>2</sup>
08. cuarto de baño dormitorio principal	5,16m <sup>2</sup>

superficie útil	74,76m <sup>2</sup>
superficie construida	90,02m <sup>2</sup>

e x t e r i o r

	útil
09. terraza	30,03m <sup>2</sup>

superficie útil	30,03m <sup>2</sup>
superficie construida	30,03m <sup>2</sup>

t o t a l e s

total útil	104,79m <sup>2</sup>
total construida (con zona común)	140,02m <sup>2</sup>

NOTA: Superficies medidas según Decreto 218/2005 (BOJA)

total útil (BOJA)	82,24m <sup>2</sup>
total const. (BOJA, con zona común)	117,47m <sup>2</sup>

