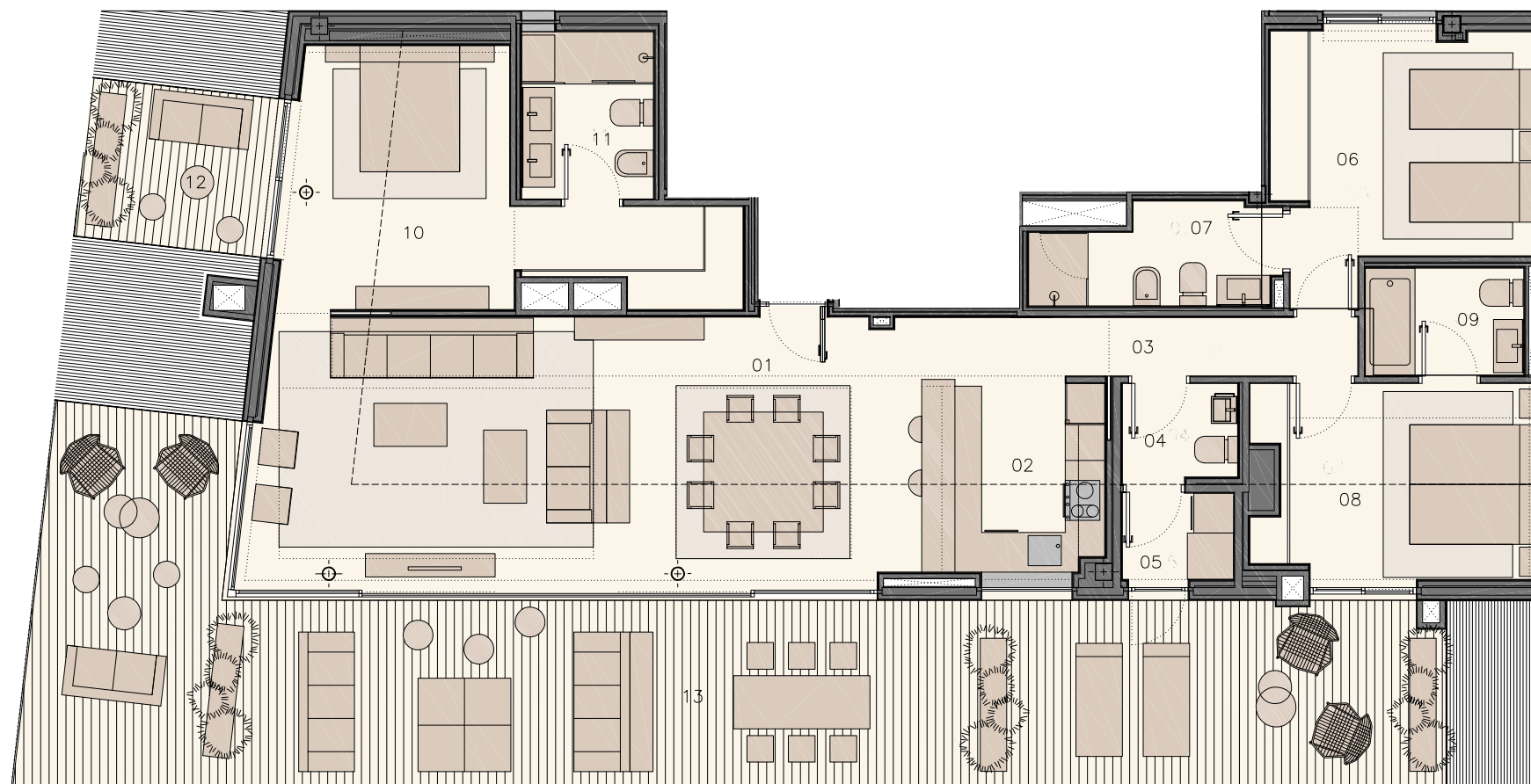


Vivienda AA



NOTA: Superficies medidas según Decreto 218/2005 (BOJA)

total útil (BOJA)	127,31m ²
total const. (BOJA, con zona común)	182,07m ²

i n t e r i o r

	útil
01. salón-comedor	41,46m ²
02. cocina	7,98m ²
03. distribuidor	3,92m ²
04. aseo	2,46m ²
05. lavadero	2,19m ²
06. dormitorio 01	14,00m ²
07. cuarto de baño 01	5,18m ²
08. dormitorio 02	11,97m ²
09. cuarto de baño 02	3,89m ²
10. dormitorio principal	17,69m ²
11. cuarto de baño dormitorio principal	5,00m ²

superficie útil	115,74m ²
superficie construida	139,54m ²

e x t e r i o r

	útil
12. terraza	6,79m ²
13. terraza	68,71m ²

superficie útil	75,50m ²
superficie construida	75,50m ²

t o t a l e s

total útil	191,24m ²
total construida (con zona común)	246,00m ²

