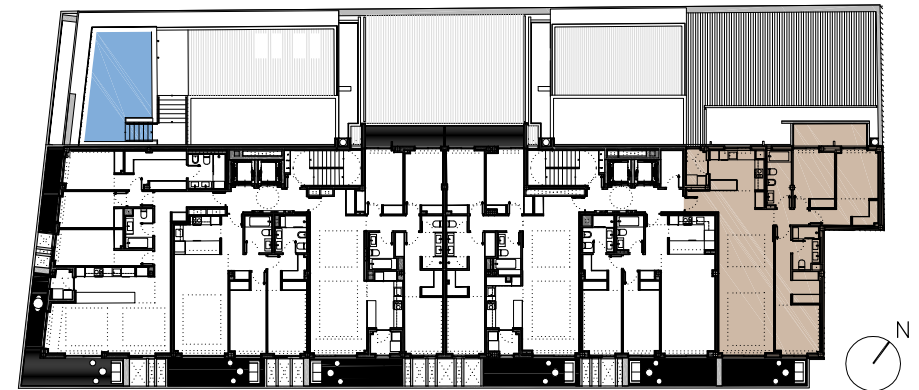


NOTA: Superficies medidas según Decreto 218/2005 (BOJA)

total útil (BOJA) 118,94m<sup>2</sup>  
total const. (BOJA, con zona común) 168,70m<sup>2</sup>

0 1 2 3



Vivienda 4°F

i n t e r i o r

	útil
01. hall–recibidor	6,73m <sup>2</sup>
02. cocina	9,05m <sup>2</sup>
03. lavadero	3,03m <sup>2</sup>
04. salón–comedor	34,38m <sup>2</sup>
05. distribuidor	2,37m <sup>2</sup>
06. cuarto de baño	6,00m <sup>2</sup>
07. dormitorio 01	10,20m <sup>2</sup>
08. dormitorio 02	15,12m <sup>2</sup>
09. dormitorio principal	18,39m <sup>2</sup>
10. cuarto de baño dormitorio principal	4,81m <sup>2</sup>

superficie útil 110,08m<sup>2</sup>

superficie construida 130,82m<sup>2</sup>

e x t e r i o r

	útil
11. terraza	10,35m <sup>2</sup>
12. terraza	7,37m <sup>2</sup>

superficie útil 17,72m<sup>2</sup>

superficie construida 20,58m<sup>2</sup>

t o t a l e s

total útil 127,80m<sup>2</sup>

total construida (con zona común) 180,42m<sup>2</sup>