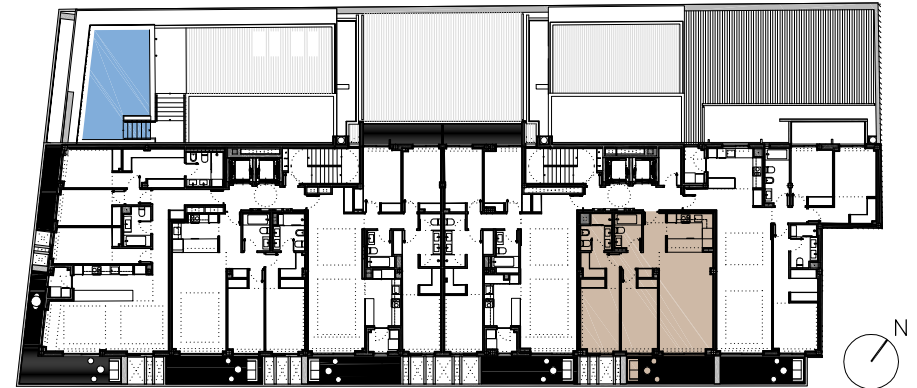


NOTA: Superficies medidas según Decreto 218/2005 (BOJA)

total útil (BOJA) 80,15m²
total const. (BOJA, con zona común) 110,11m²

0 1 2 3



Vivienda 4ºE

i n t e r i o r

	útil
01. hall–recibidor	3,84m ²
02. cocina	7,62m ²
03. salón–comedor	23,10m ²
04. distribuidor	3,21m ²
05. dormitorio 01	11,92m ²
06. cuarto de baño	4,26m ²
07. dormitorio principal	16,29m ²
08. cuarto de baño dormitorio principal	4,54m ²

superficie útil	74,78m ²
superficie construida	85,73m ²

e x t e r i o r

	útil
09. terraza	10,73m ²

superficie útil	10,73m ²
superficie construida	12,80m ²

t o t a l e s

total útil	85,51m ²
total construida (con zona común)	117,55m ²