

Vivienda 4°C

interior

	útil
01. hall—recibidor	4,18m ²
02. salón—comedor	33,20m ²
03. cocina	8,30m ²
04. lavadero	2,92m ²
05. distribuidor	3,71m ²
06. dormitorio 01	11,14m ²
07. dormitorio 02	10,22m ²
08. cuarto de baño	4,08m ²
09. dormitorio principal	17,11m ²
10. cuarto de baño dormitorio principal	4,87m ²

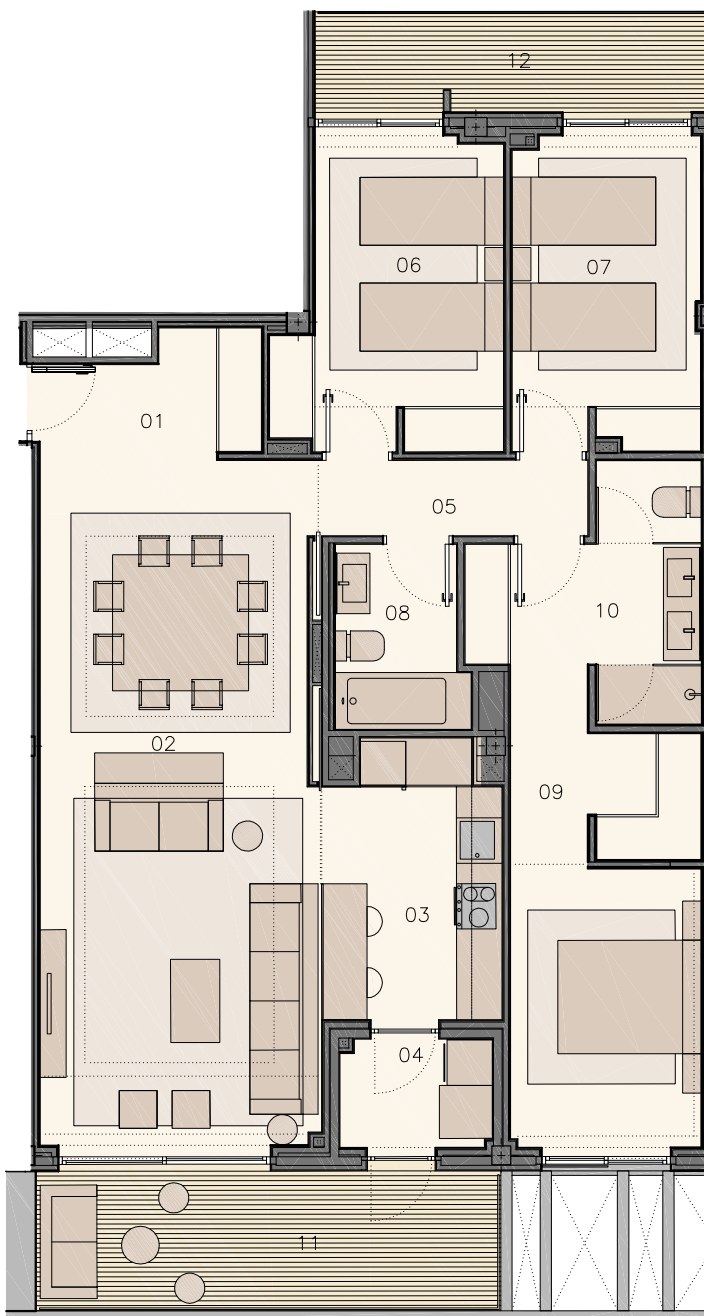
superficie útil 99,73m²superficie construida 115,28m²

exterior

	útil
11. terraza	11,37m ²
12. terraza	7,00m ²

superficie útil 18,37m²superficie construida 21,44m²

totales

total útil 118,10m²total construida (con zona común) 162,29m²

NOTA: Superficies medidas según Decreto 218/2005 (BOJA)

total útil (BOJA) 108,92m²total const. (BOJA, con zona común) 150,04m²

EL PRESENTE DOCUMENTO ES DE CARÁCTER INFORMATIVO Y PODRÁ EXPERIMENTAR VARIACIONES POR EXIGENCIAS TÉCNICAS, JURÍDICAS Y/O EXIGENCIAS MUNICIPALES. TODO EL MOBILIARIO, INCLUIDO EL DE LA COCINA, ES MERAMENTE INFORMATIVO. LOS GIROS DE PUERTAS Y LA DISTRIBUCIÓN DE APARATOS SANITARIOS NO SON VINCULANTES.

LAS SUPERFICIES EXPRESADAS SON APROXIMADAS, PUDIENDO EXPERIMENTAR MODIFICACIONES POR RAZONES DE ÍNDOLE TÉCNICA EN EL DESARROLLO DE LA EJECUCIÓN DE LA OBRA.