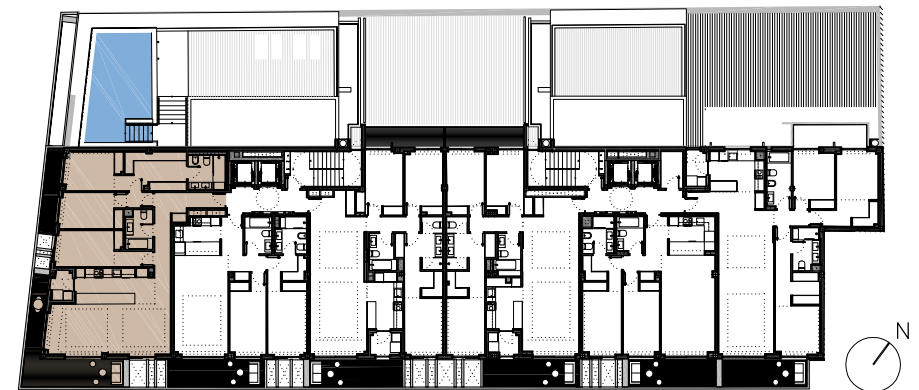
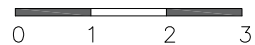


NOTA: Superficies medidas según Decreto 218/2005 (BOJA)

total útil (BOJA) 119,30m<sup>2</sup>  
total const. (BOJA, con zona común) 167,76m<sup>2</sup>



Vivienda 4ªA

## interior

	útil
01. hall-recibidor	6,69m <sup>2</sup>
02. distribuidor	1,69m <sup>2</sup>
03. dormitorio principal	19,84m <sup>2</sup>
04. cuarto de baño dormitorio principal	5,53m <sup>2</sup>
05. dormitorio 01	10,02m <sup>2</sup>
06. dormitorio 02	12,38m <sup>2</sup>
07. cuarto de baño	4,50m <sup>2</sup>
08. hall	3,86m <sup>2</sup>
09. salón-comedor	31,06m <sup>2</sup>
10. cocina	9,17m <sup>2</sup>
11. lavadero	2,45m <sup>2</sup>

superficie útil	107,19m <sup>2</sup>
superficie construida	127,39m <sup>2</sup>

## exterior

	útil
12. terraza	18,27m <sup>2</sup>
13. terraza	5,95m <sup>2</sup>

superficie útil	24,22m <sup>2</sup>
superficie construida	28,79m <sup>2</sup>

## totales

total útil	131,41m <sup>2</sup>
total construida (con zona común)	184,44m <sup>2</sup>