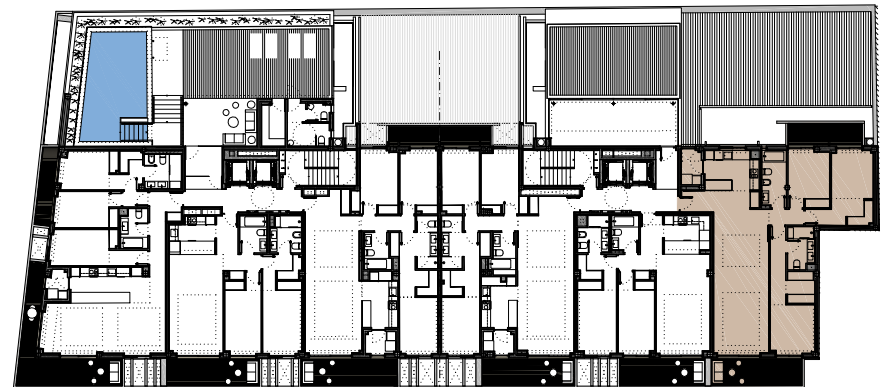
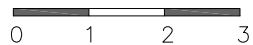




NOTA: Superficies medidas según Decreto 218/2005 (BOJA)

total útil (BOJA) 119,29m<sup>2</sup>  
total const. (BOJA, con zona común) 169,08m<sup>2</sup>



Vivienda 3ºF

NOTA: Superficies medidas según Decreto 218/2005 (BOJA)

## interior

	útil
01. hall–recibidor	6,73m <sup>2</sup>
02. cocina	9,05m <sup>2</sup>
03. lavadero	3,03m <sup>2</sup>
04. salón–comedor	34,38m <sup>2</sup>
05. distribuidor	2,37m <sup>2</sup>
06. cuarto de baño	5,95m <sup>2</sup>
07. dormitorio 01	10,15m <sup>2</sup>
08. dormitorio 02	15,20m <sup>2</sup>
09. dormitorio principal	18,38m <sup>2</sup>
10. cuarto de baño dormitorio principal	4,81m <sup>2</sup>

superficie útil 110,05m<sup>2</sup>

superficie construida 130,82m<sup>2</sup>

## exterior

	útil
11. terraza	11,10m <sup>2</sup>
12. terraza	7,37m <sup>2</sup>

superficie útil 18,47m<sup>2</sup>

superficie construida 21,38m<sup>2</sup>

## totales

total útil 128,52m<sup>2</sup>

total construida (con zona común) 181,22m<sup>2</sup>