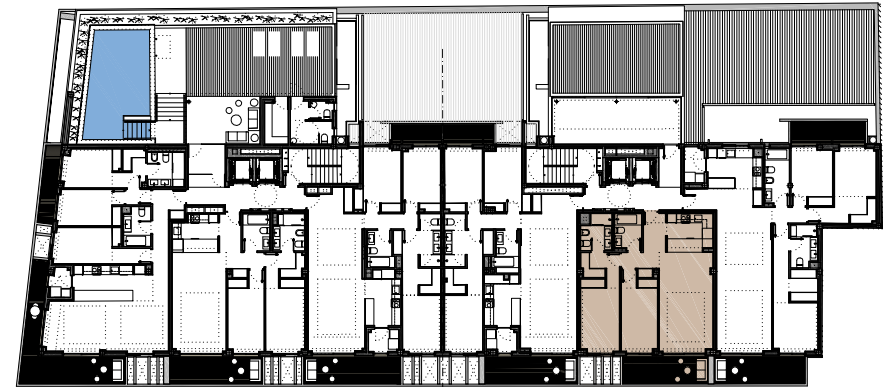
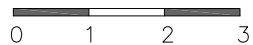


NOTA: Superficies medidas según Decreto 218/2005 (BOJA)

total útil (BOJA) 79,97m²
total const. (BOJA, con zona común) 109,97m²



Vivienda 3ºE

NOTA: Superficies medidas según Decreto 218/2005 (BOJA)

interior

	útil
01. hall–recibidor	3,84m ²
02. cocina	7,62m ²
03. salón–comedor	23,08m ²
04. distribuidor	3,21m ²
05. dormitorio 01	11,92m ²
06. cuarto de baño	4,26m ²
07. dormitorio principal	16,27m ²
08. cuarto de baño dormitorio principal	4,54m ²

superficie útil	74,74m ²
superficie construida	85,73m ²

exterior

	útil
09. terraza	10,45m ²

superficie útil	10,45m ²
superficie construida	12,00m ²

totales

total útil	85,19m ²
total construida (con zona común)	116,75m ²