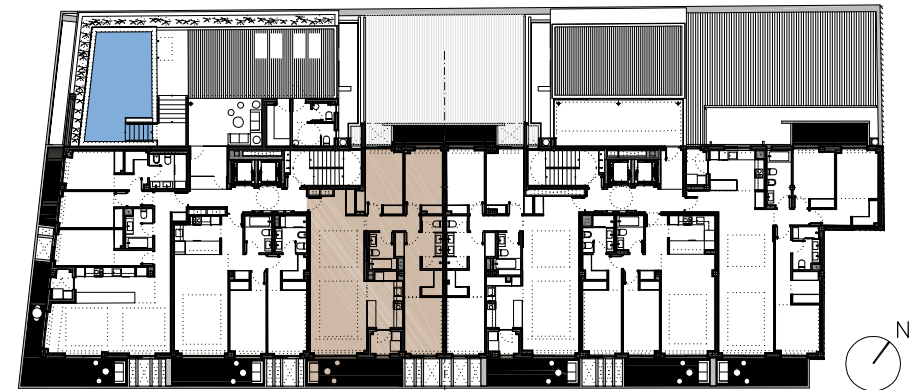


NOTA: Superficies medidas según Decreto 218/2005 (BOJA)

total útil (BOJA) 107,79m²
total const. (BOJA, con zona común) 149,03m²



Vivienda 3°C

interior

	útil
01. hall-recibidor	4,18m ²
02. salón-comedor	33,20m ²
03. cocina	8,28m ²
04. lavadero	2,85m ²
05. distribuidor	3,71m ²
06. dormitorio 01	11,14m ²
07. dormitorio 02	10,19m ²
08. cuarto de baño	4,08m ²
09. dormitorio principal	17,11m ²
10. cuarto de baño dormitorio principal	4,87m ²

superficie útil	99,61m ²
superficie construida	115,28m ²

exterior

	útil
11. terraza	11,84m ²
12. terraza	4,51m ²

superficie útil	16,35m ²
superficie construida	18,79m ²

totales

total útil	115,96m ²
total construida (con zona común)	159,64m ²