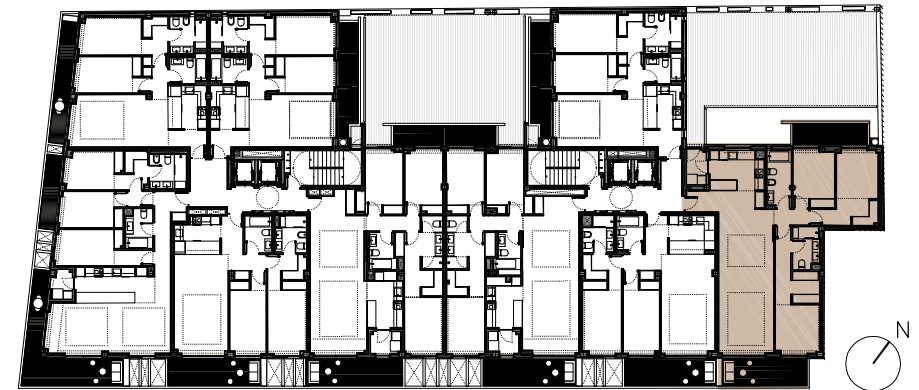
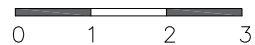


NOTA: Superficies medidas según Decreto 218/2005 (BOJA)

total útil (BOJA)	118,87m ²
total const. (BOJA, con zona común)	168,86m ²



Vivienda 2ºF

interior

	útil
01. hall-recibidor	6,73m ²
02. cocina	9,04m ²
03. lavadero	2,98m ²
04. salón-comedor	34,38m ²
05. distribuidor	2,37m ²
06. cuarto de baño	6,00m ²
07. dormitorio 01	10,20m ²
08. dormitorio 02	15,12m ²
09. dormitorio principal	18,38m ²
10. cuarto de baño dormitorio principal	4,81m ²

superficie útil	110,01m ²
superficie construida	130,95m ²

exterior

	útil
11. terraza	10,35m ²
12. terraza	7,37m ²

superficie útil	17,72m ²
superficie construida	20,58m ²

totales

total útil	127,73m ²
total construida (con zona común)	180,58m ²