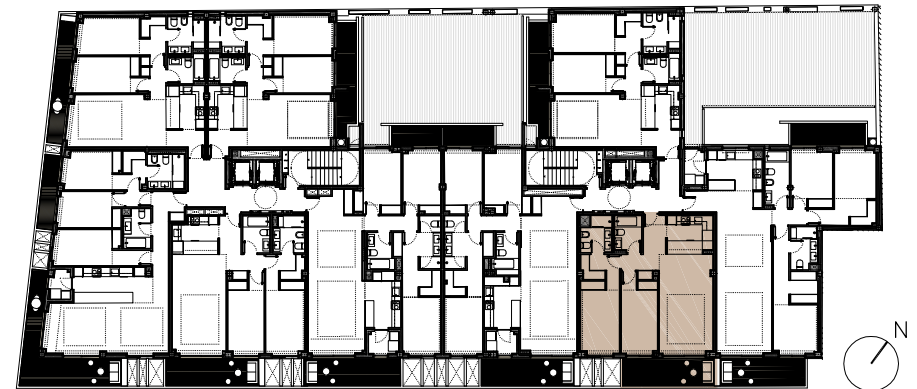
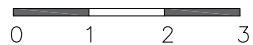


NOTA: Superficies medidas según Decreto 218/2005 (BOJA)

total útil (BOJA) 80,35m²
total const. (BOJA, con zona común) 110,34m²



Vivienda 2ºE

interior

	útil
01. hall-recibidor	3,84m ²
02. cocina	7,62m ²
03. salón-comedor	23,08m ²
04. distribuidor	3,21m ²
05. dormitorio 01	11,91m ²
06. cuarto de baño	4,26m ²
07. dormitorio principal	16,29m ²
08. cuarto de baño dormitorio principal	4,54m ²

superficie útil	74,75m ²
superficie construida	85,73m ²

exterior

	útil
09. terraza	11,19m ²

superficie útil	11,19m ²
superficie construida	12,80m ²

totales

total útil	85,94m ²
total construida (con zona común)	117,55m ²