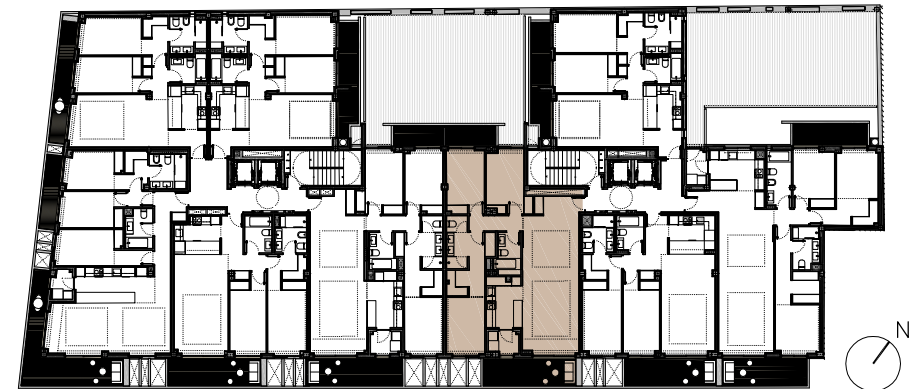


NOTA: Superficies medidas según Decreto 218/2005 (BOJA)

total útil (BOJA) 107,49m²
total const. (BOJA, con zona común) 147,97m²



Vivienda 2ºD

interior

	útil
01. hall-recibidor	3,80m ²
02. salón-comedor	34,04m ²
03. cocina	7,80m ²
04. lavadero	2,84m ²
05. hall	3,52m ²
06. dormitorio 01	10,69m ²
07. dormitorio 02	10,30m ²
08. cuarto de baño	4,42m ²
09. dormitorio principal	17,26m ²
10. cuarto de baño dormitorio principal	4,87m ²

superficie útil 99,54m²

superficie construida 114,60m²

exterior

	útil
11. terraza	11,38m ²
12. terraza	4,51m ²

superficie útil 15,89m²

superficie construida 18,77m²

totales

total útil 115,43m²

total construida (con zona común) 158,79m²