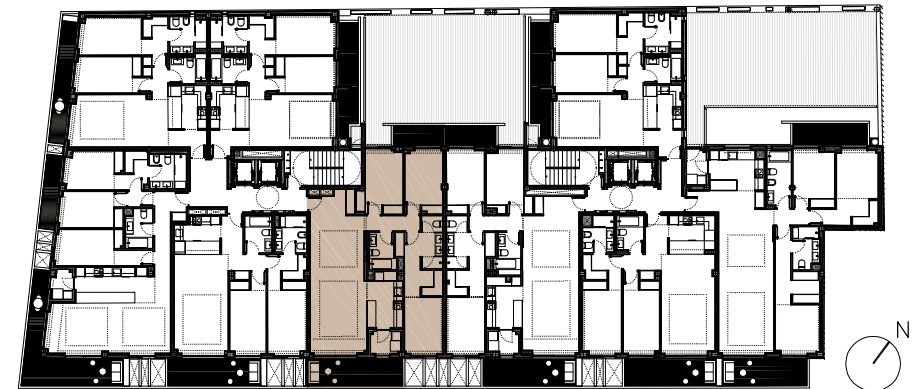
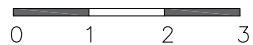


NOTA: Superficies medidas según Decreto 218/2005 (BOJA)

total útil (BOJA) 107,78m<sup>2</sup>  
total const. (BOJA, con zona común) 149,03m<sup>2</sup>



Vivienda 2°C

## interior

	útil
01. hall-recibidor	4,08m <sup>2</sup>
02. salón-comedor	33,39m <sup>2</sup>
03. cocina	8,28m <sup>2</sup>
04. lavadero	2,92m <sup>2</sup>
05. hall	3,52m <sup>2</sup>
06. dormitorio 01	11,14m <sup>2</sup>
07. dormitorio 02	10,21m <sup>2</sup>
08. cuarto de baño	4,08m <sup>2</sup>
09. dormitorio principal	17,11m <sup>2</sup>
10. cuarto de baño dormitorio principal	4,87m <sup>2</sup>

superficie útil 99,60m<sup>2</sup>

superficie construida 115,28m<sup>2</sup>

## exterior

	útil
11. terraza	11,84m <sup>2</sup>
12. terraza	4,51m <sup>2</sup>

superficie útil 16,35m<sup>2</sup>

superficie construida 18,79m<sup>2</sup>

## totales

total útil 115,95m<sup>2</sup>

total construida (con zona común) 159,64m<sup>2</sup>