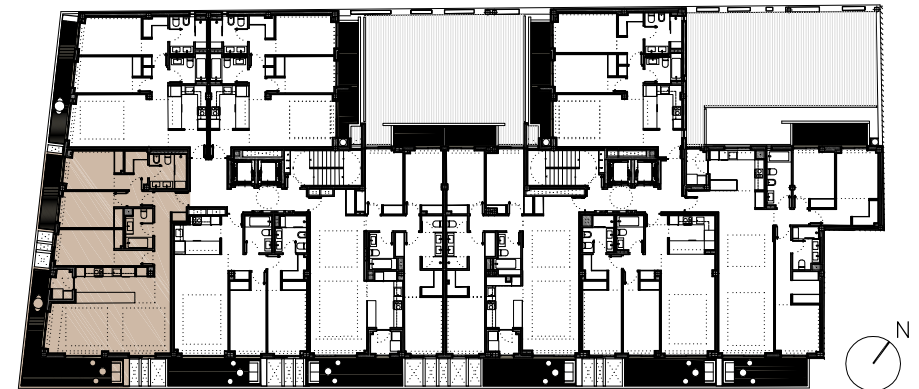
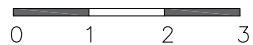


NOTA: Superficies medidas según Decreto 218/2005 (BOJA)

total útil (BOJA) 107,92m²
total const. (BOJA, con zona común) 150,81m²



Vivienda 2ªA

interior

	útil
01. hall-receptor	3,54m ²
02. distribuidor	1,69m ²
03. dormitorio principal	13,28m ²
04. cuarto de baño dormitorio principal	5,53m ²
05. dormitorio 01	9,92m ²
06. dormitorio 02	12,38m ²
07. cuarto de baño	4,50m ²
08. hall	4,49m ²
09. salón-comedor	31,20m ²
10. cocina	9,16m ²
11. lavadero	2,42m ²

superficie útil	98,11m ²
superficie construida	115,40m ²

exterior

	útil
12. terraza	18,53m ²
13. terraza	5,19m ²

superficie útil	23,72m ²
superficie construida	28,01m ²

totales

total útil	121,83m ²
total construida (con zona común)	169,01m ²