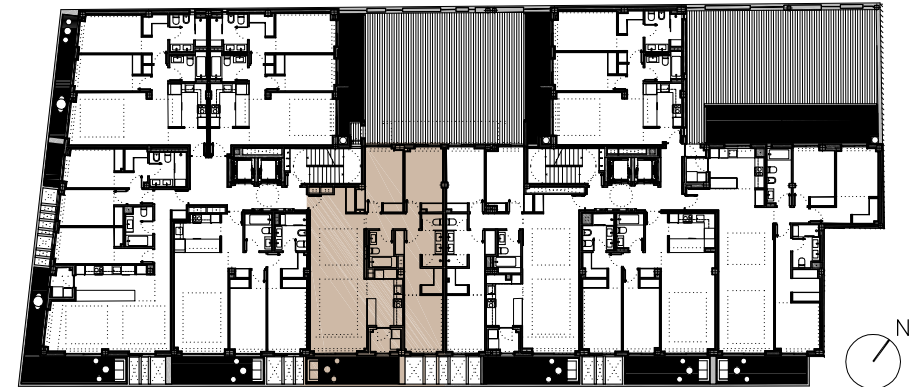
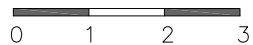


NOTA: Superficies medidas según Decreto 218/2005 (BOJA)

total útil (BOJA)	105,24m ²
total const. (BOJA, con zona común)	146,54m ²



Vivienda 1°C

i n t e r i o r

	útil
01. hall–recibidor	4,08m ²
02. salón–comedor	33,20m ²
03. cocina	8,28m ²
04. lavadero	2,91m ²
05. hall	3,71m ²
06. dormitorio 01	11,11m ²
07. dormitorio 02	10,20m ²
08. cuarto de baño	4,08m ²
09. dormitorio principal	17,11m ²
10. cuarto de baño dormitorio principal	4,87m ²

superficie útil	99,55m ²
superficie construida	115,28m ²

e x t e r i o r

	útil
11. terraza	11,37m ²
superficie útil	11,37m ²
superficie construida	13,40m ²

t o t a l e s

total útil	110,92m ²
total construida (con zona común)	154,25m ²