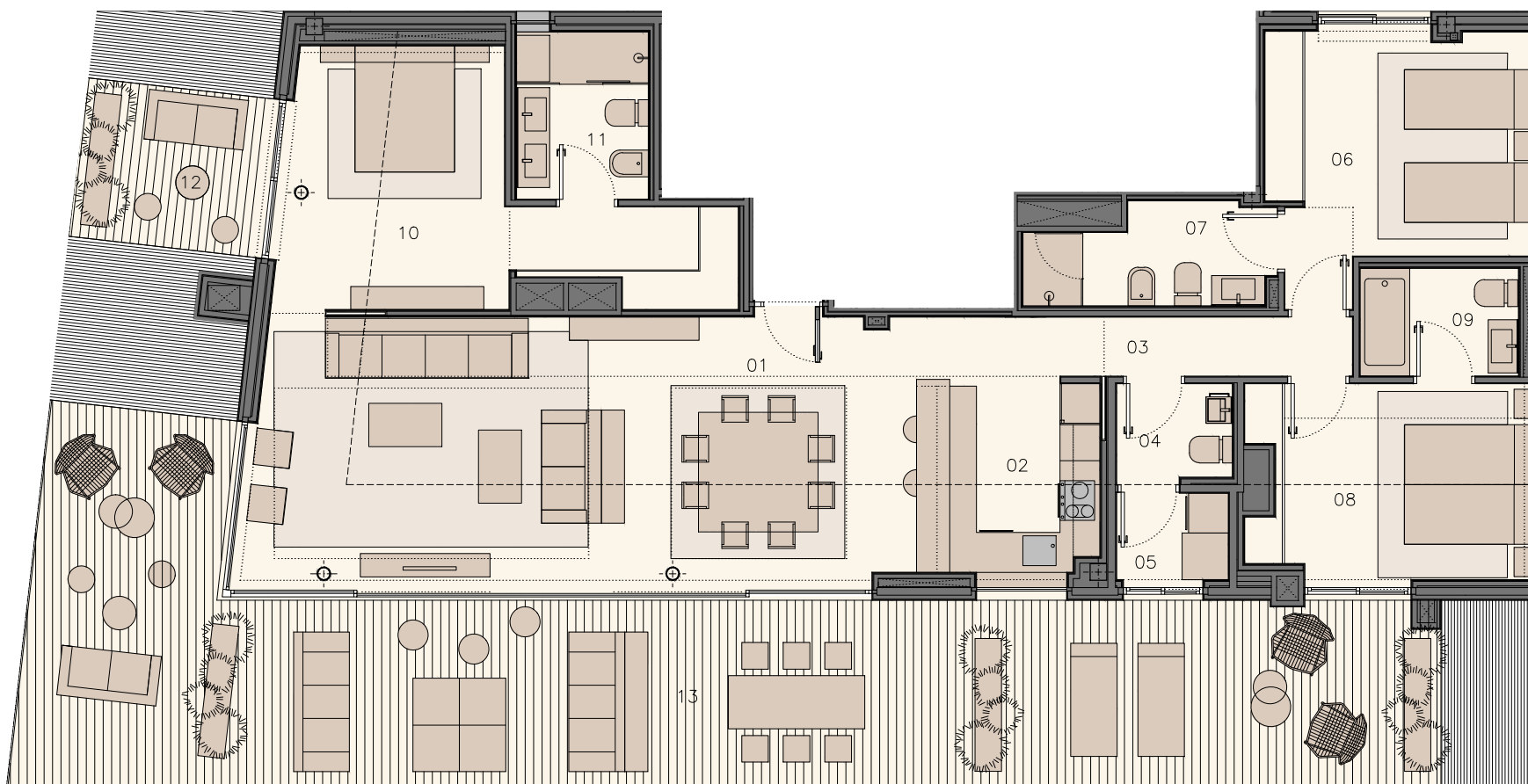


Vivienda AA



i n t e r i o r

	útil
01. salón-comedor	41,46m <sup>2</sup>
02. cocina	7,98m <sup>2</sup>
03. distribuidor	3,92m <sup>2</sup>
04. aseo	2,46m <sup>2</sup>
05. lavadero	2,19m <sup>2</sup>
06. dormitorio 01	14,00m <sup>2</sup>
07. cuarto de baño 01	5,18m <sup>2</sup>
08. dormitorio 02	11,97m <sup>2</sup>
09. cuarto de baño 02	3,89m <sup>2</sup>
10. dormitorio principal	17,69m <sup>2</sup>
11. cuarto de baño dormitorio principal	5,00m <sup>2</sup>

superficie útil	115,74m <sup>2</sup>
superficie construida	139,54m <sup>2</sup>

e x t e r i o r

	útil
12. terraza	6,79m <sup>2</sup>
13. terraza	68,71m <sup>2</sup>

superficie útil	75,50m <sup>2</sup>
superficie construida	75,50m <sup>2</sup>

NOTA: Superficies totales

total útil	191,24m <sup>2</sup>
total construida (con zona común)	244,56m <sup>2</sup>

NOTA: Superficies medidas según Decreto 218/2005 (BOJA)

total útil (BOJA)	153,49m <sup>2</sup>
total const. (BOJA, con zona común)	204,12m <sup>2</sup>

