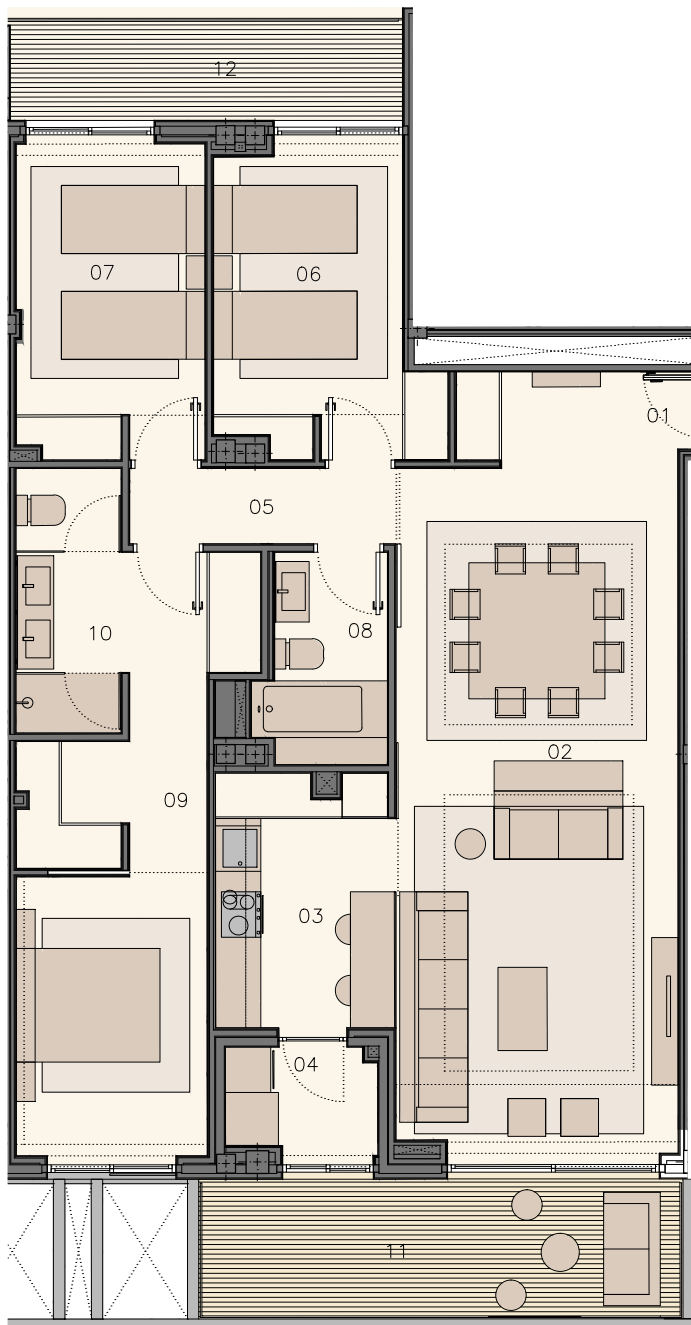


Vivienda 4ºD



interior

	útil
01. hall-recibidor	3,80m ²
02. salón-comedor	33,93m ²
03. cocina	7,83m ²
04. lavadero	2,82m ²
05. distribuidor	3,52m ²
06. dormitorio 01	10,72m ²
07. dormitorio 02	10,29m ²
08. cuarto de baño	4,42m ²
09. dormitorio principal	17,26m ²
10. cuarto de baño dormitorio principal	4,87m ²

superficie útil	99,46m ²
superficie construida	114,60m ²

exterior

	útil
11. terraza	11,84m ²
12. terraza	7,00m ²

superficie útil	18,84m ²
superficie construida	21,44m ²

Superficies totales

total útil	118,30m ²
total construida (con zona común)	160,28m ²

NOTA: Superficies medidas según Decreto 218/2005 (BOJA)

total útil (BOJA)	108,88m ²
total const. (BOJA, con zona común)	147,36m ²

