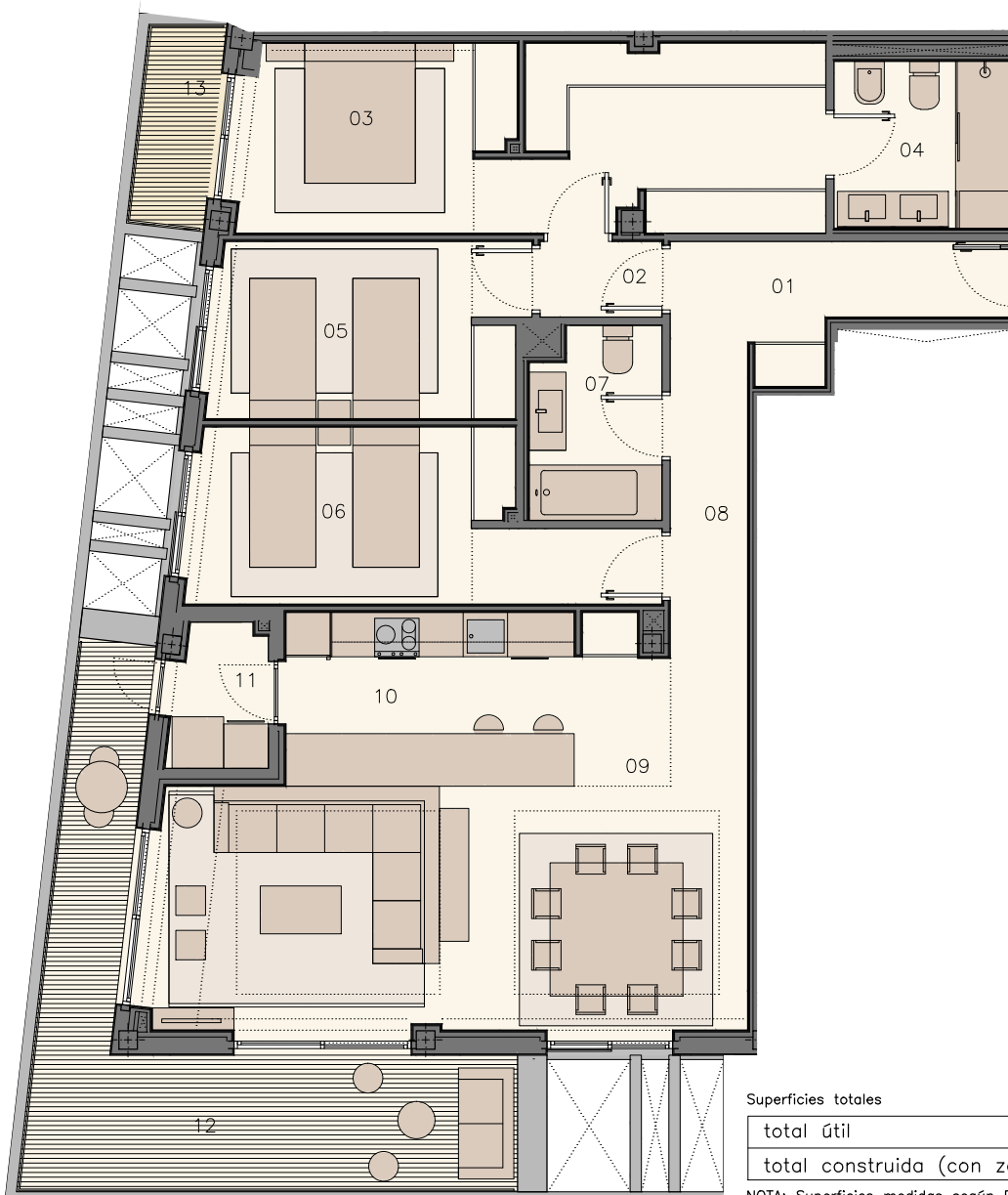


Vivienda 4ªA



Superficies totales

total útil	128,36m ²
total construida (con zona común)	179,72m ²

NOTA: Superficies medidas según Decreto 218/2005 (BOJA)

total útil (BOJA)	117,78m ²
total const. (BOJA, con zona común)	164,57m ²

interior

	útil
01. hall-recibidor	6,69m ²
02. distribuidor	1,69m ²
03. dormitorio principal	19,84m ²
04. cuarto de baño dormitorio principal	5,53m ²
05. dormitorio 01	10,02m ²
06. dormitorio 02	12,38m ²
07. cuarto de baño	4,50m ²
08. hall	3,86m ²
09. salón-comedor	31,06m ²
10. cocina	9,17m ²
11. lavadero	2,45m ²

superficie útil	107,19m ²
superficie construida	127,39m ²

exterior

	útil
12. terraza	18,27m ²
13. terraza	2,90m ²

superficie útil	21,17m ²
superficie construida	25,38m ²

