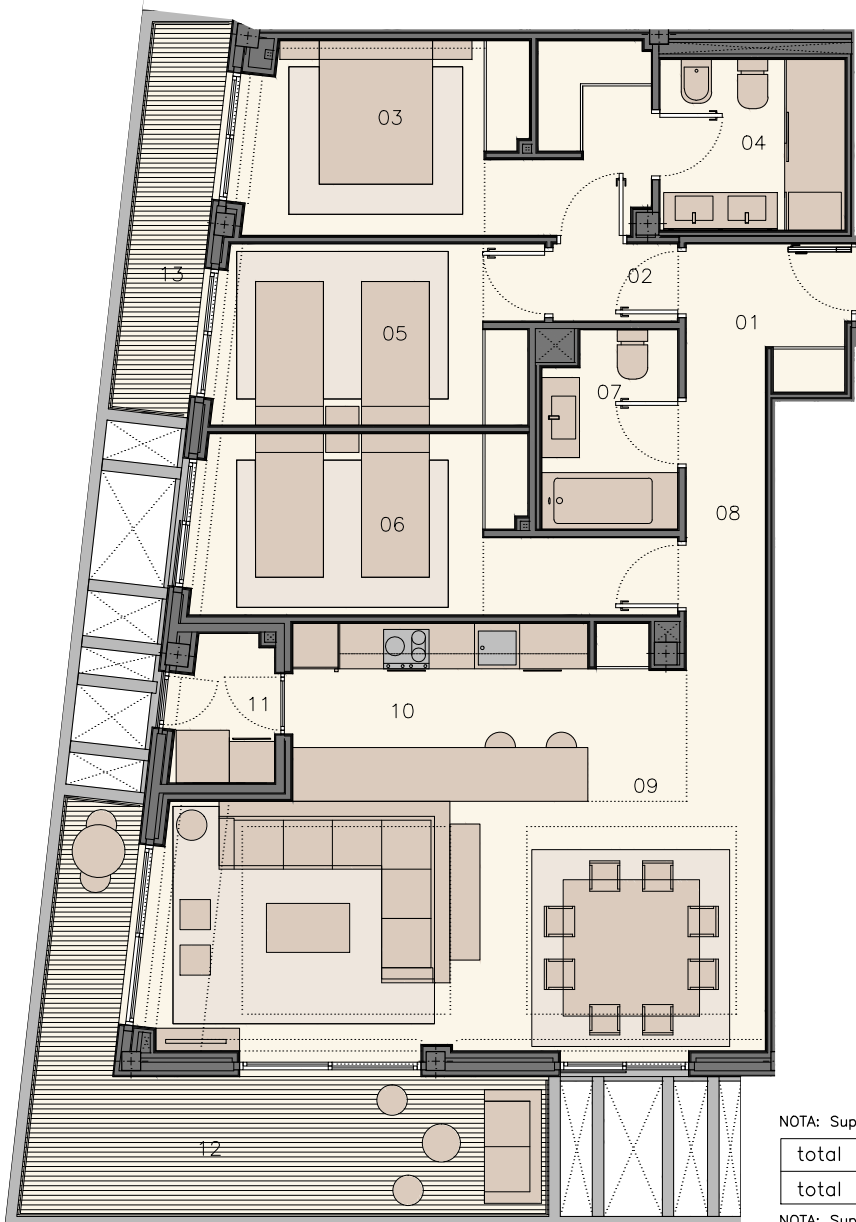


Vivienda 3ªA



NOTA: Superficies totales

total útil	118,94m ²
total construida (con zona común)	167,23m ²

NOTA: Superficies medidas según Decreto 218/2005 (BOJA)

total útil (BOJA)	107,86m ²
total const. (BOJA, con zona común)	152,13m ²

interior

	útil
01. hall-recibidor	4,15m ²
02. distribuidor	1,69m ²
03. dormitorio principal	13,13m ²
04. cuarto de baño dormitorio principal	5,53m ²
05. dormitorio 01	9,92m ²
06. dormitorio 02	12,37m ²
07. cuarto de baño	4,50m ²
08. hall	3,86m ²
09. salón-comedor	31,03m ²
10. cocina	8,17m ²
11. lavadero	2,42m ²

superficie útil	96,77m ²
superficie construida	116,82m ²

exterior

	útil
12. terraza	16,69m ²
13. terraza	5,48m ²

superficie útil	22,17m ²
superficie construida	25,70m ²

0 1 2 3