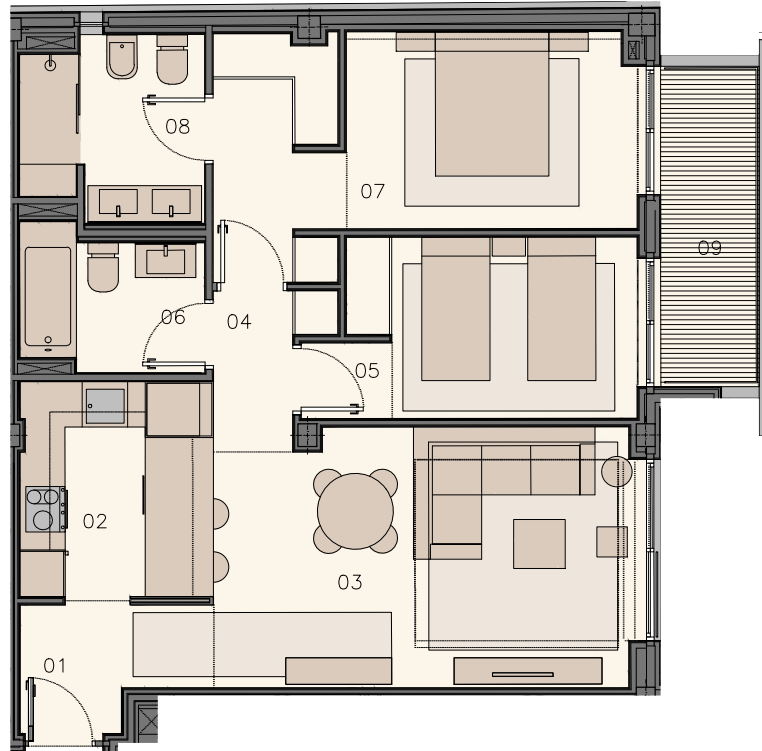


Vivienda 2ªH



Nota: Superficies totales

total útil	72,70m <sup>2</sup>
total construida (con zona común)	102,34m <sup>2</sup>

NOTA: Superficies medidas según Decreto 218/2005 (BOJA)

total útil (BOJA)	69,95m <sup>2</sup>
total const. (BOJA, con zona común)	97,53m <sup>2</sup>

## interior

	útil
01. hall-recibidor	3,62m <sup>2</sup>
02. cocina	7,34m <sup>2</sup>
03. salón-comedor	19,12m <sup>2</sup>
04. distribuidor	2,24m <sup>2</sup>
05. dormitorio 01	9,76m <sup>2</sup>
06. cuarto de baño	4,29m <sup>2</sup>
07. dormitorio principal	15,26m <sup>2</sup>
08. cuarto de baño dormitorio principal	5,56m <sup>2</sup>

superficie útil	67,19m <sup>2</sup>
superficie construida	79,05m <sup>2</sup>

## exterior

	útil
09. terraza	5,51m <sup>2</sup>

superficie útil	5,51m <sup>2</sup>
superficie construida	6,57m <sup>2</sup>

