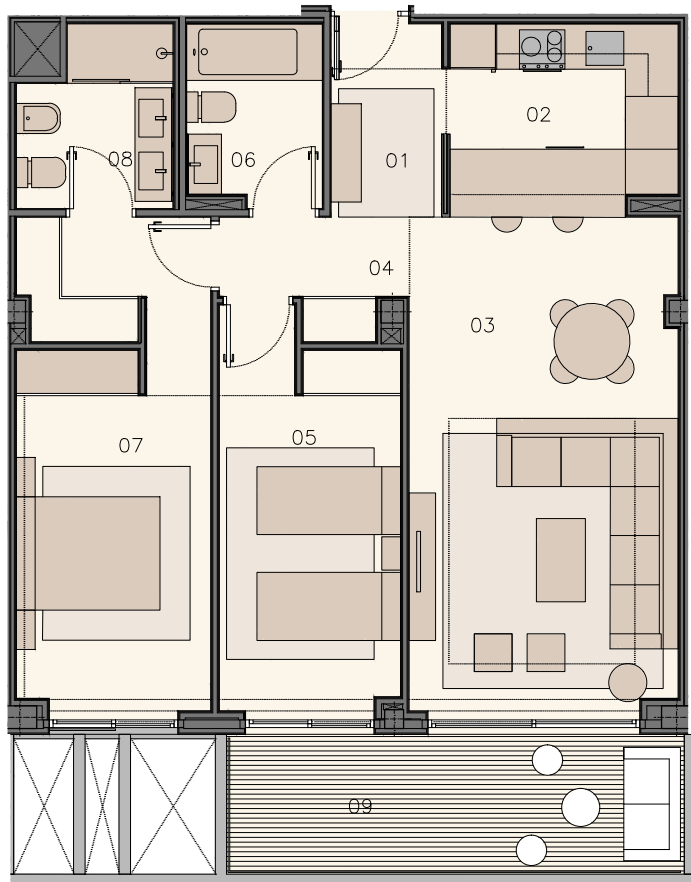


Vivienda 2ºE



## interior

	útil
01. hall-recibidor	3,84m <sup>2</sup>
02. cocina	7,62m <sup>2</sup>
03. salón-comedor	23,08m <sup>2</sup>
04. distribuidor	3,21m <sup>2</sup>
05. dormitorio 01	11,91m <sup>2</sup>
06. cuarto de baño	4,26m <sup>2</sup>
07. dormitorio principal	16,29m <sup>2</sup>
08. cuarto de baño dormitorio principal	4,54m <sup>2</sup>
superficie útil	74,75m <sup>2</sup>
superficie construida	85,73m <sup>2</sup>

## exterior

	útil
09. terraza	11,19m <sup>2</sup>
superficie útil	11,19m <sup>2</sup>
superficie construida	12,80m <sup>2</sup>

Nota: Superficies totales

total útil	85,94m <sup>2</sup>
total construida (con zona común)	116,67m <sup>2</sup>

NOTA: Superficies medidas según Decreto 218/2005 (BOJA)

total útil (BOJA)	80,35m <sup>2</sup>
total const. (BOJA, con zona común)	108,61m <sup>2</sup>

