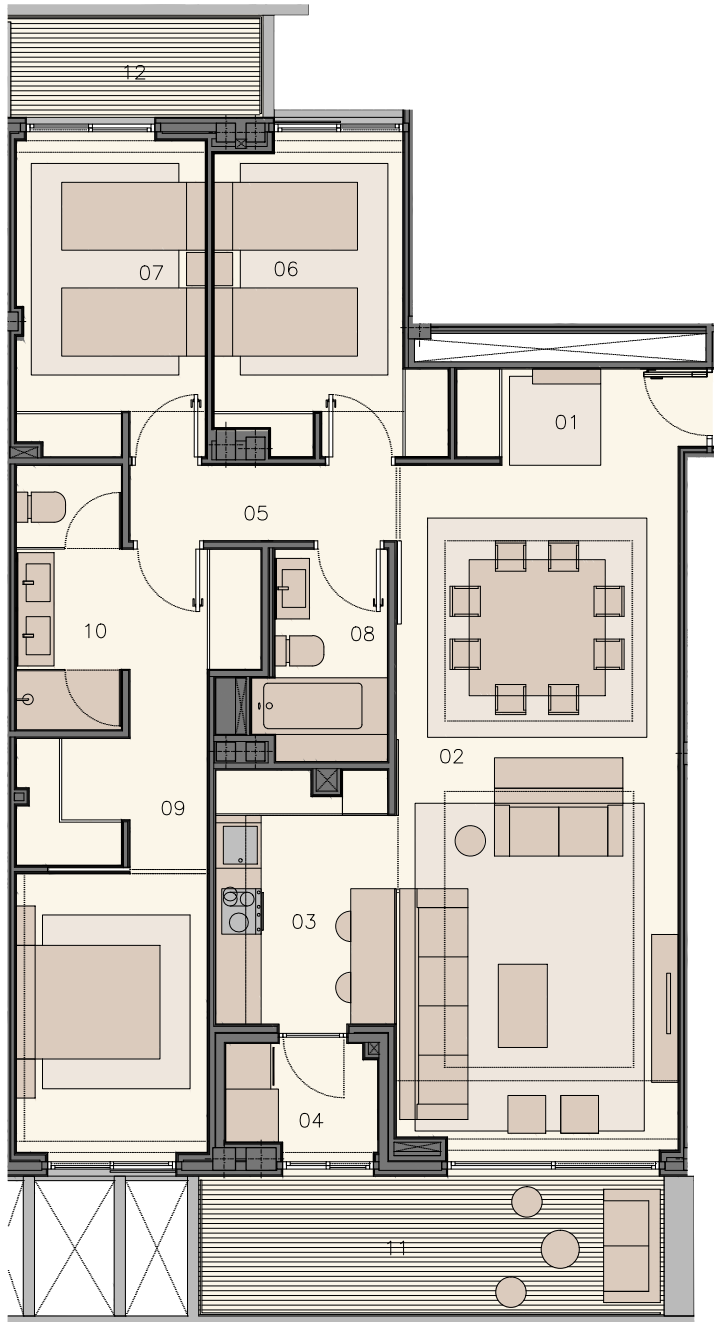


Vivienda 2ºD



Nota: Superficies totales

total útil	115,43m ²
total construida (con zona común)	157,61m ²

NOTA: Superficies medidas según Decreto 218/2005 (BOJA)

total útil (BOJA)	107,49m ²
total const. (BOJA, con zona común)	146,02m ²

interior

	útil
01. hall-recibidor	3,80m ²
02. salón-comedor	34,04m ²
03. cocina	7,80m ²
04. lavadero	2,84m ²
05. hall	3,52m ²
06. dormitorio 01	10,69m ²
07. dormitorio 02	10,30m ²
08. cuarto de baño	4,42m ²
09. dormitorio principal	17,26m ²
10. cuarto de baño dormitorio principal	4,87m ²

superficie útil	99,54m ²
superficie construida	114,60m ²

exterior

	útil
11. terraza	11,38m ²
12. terraza	4,51m ²

superficie útil	15,89m ²
superficie construida	18,77m ²

