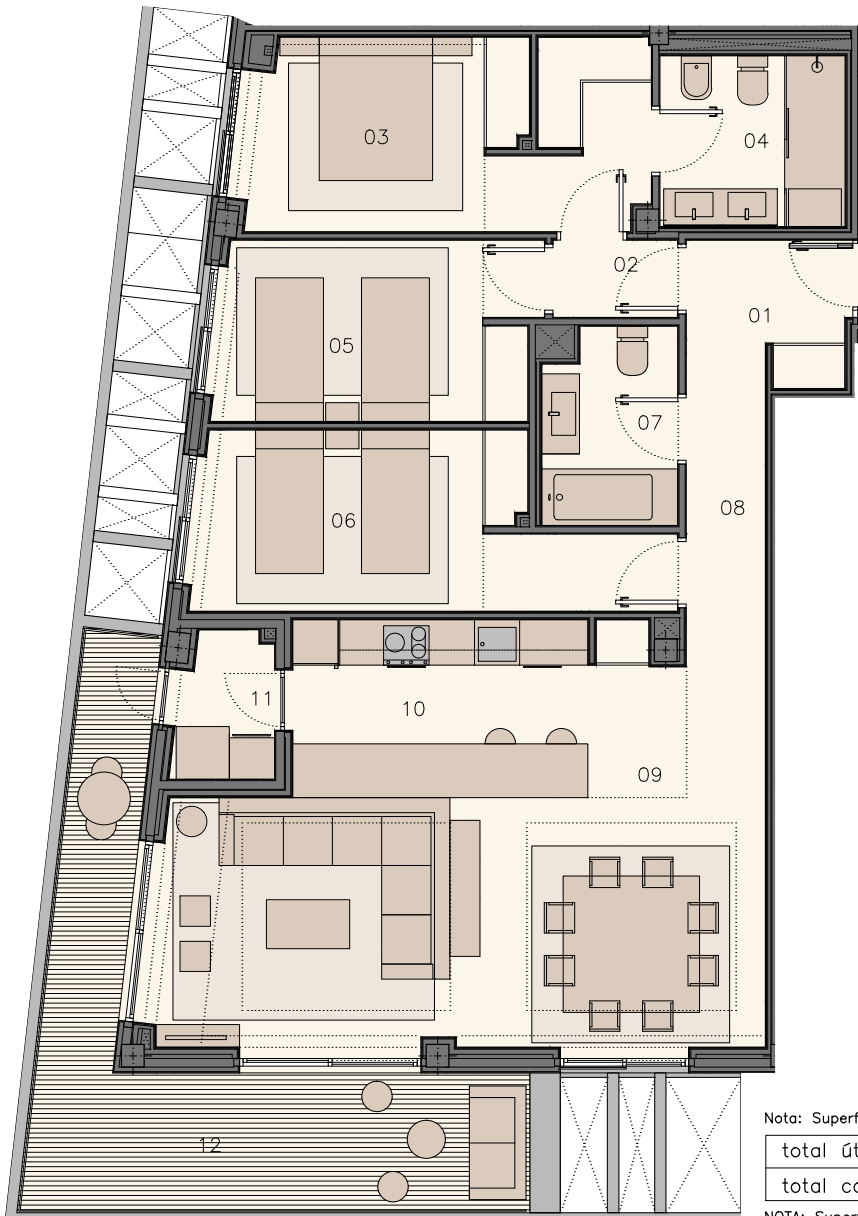


Vivienda 2ªA



Nota: Superficies totales

total útil	116,64m ²
total construida (con zona común)	161,53m ²

NOTA: Superficies medidas según Decreto 218/2005 (BOJA)

total útil (BOJA)	107,38m ²
total const. (BOJA, con zona común)	148,45m ²

interior

	útil
01. hall-receptor	3,54m ²
02. distribuidor	1,69m ²
03. dormitorio principal	13,28m ²
04. cuarto de baño dormitorio principal	5,53m ²
05. dormitorio 01	9,92m ²
06. dormitorio 02	12,38m ²
07. cuarto de baño	4,50m ²
08. hall	4,49m ²
09. salón-comedor	31,20m ²
10. cocina	9,16m ²
11. lavadero	2,42m ²

superficie útil	98,11m ²
superficie construida	115,40m ²

exterior

	útil
12. terraza	18,53m ²

superficie útil	18,53m ²
superficie construida	21,72m ²

0 1 2 3