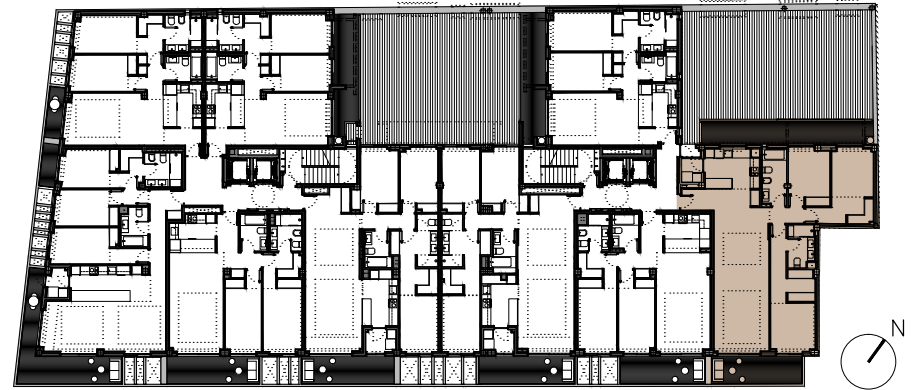




Planta 1

AVENIDA CONDE DE SAN ISIDRO, 52 - FUENGIROLA (MÁLAGA)



Vivienda 1ºF

i n t e r i o r

	útil
01. hall-recibidor	6,73m ²
02. cocina	9,05m ²
03. lavadero	2,16m ²
04. salón-comedor	34,38m ²
05. distribuidor	2,37m ²
06. cuarto de baño	5,98m ²
07. dormitorio 01	10,15m ²
08. dormitorio 02	15,11m ²
09. dormitorio principal	18,32m ²
10. cuarto de baño dormitorio principal	4,81m ²
superficie útil	109,06m²
superficie construida	129,57m²

e x t e r i o r

	útil
11. terraza	11,09m ²
12. terraza	17,24m ²
superficie útil	28,33m²
superficie construida	32,10m²

NOTA: Superficies totales

total útil	137,39m ²
total construida (con zona común)	189,08m ²

NOTA: Superficies medidas según Decreto 218/2005 (BOJA)

total útil (BOJA)	123,23m ²
total const. (BOJA, con zona común)	170,53m ²