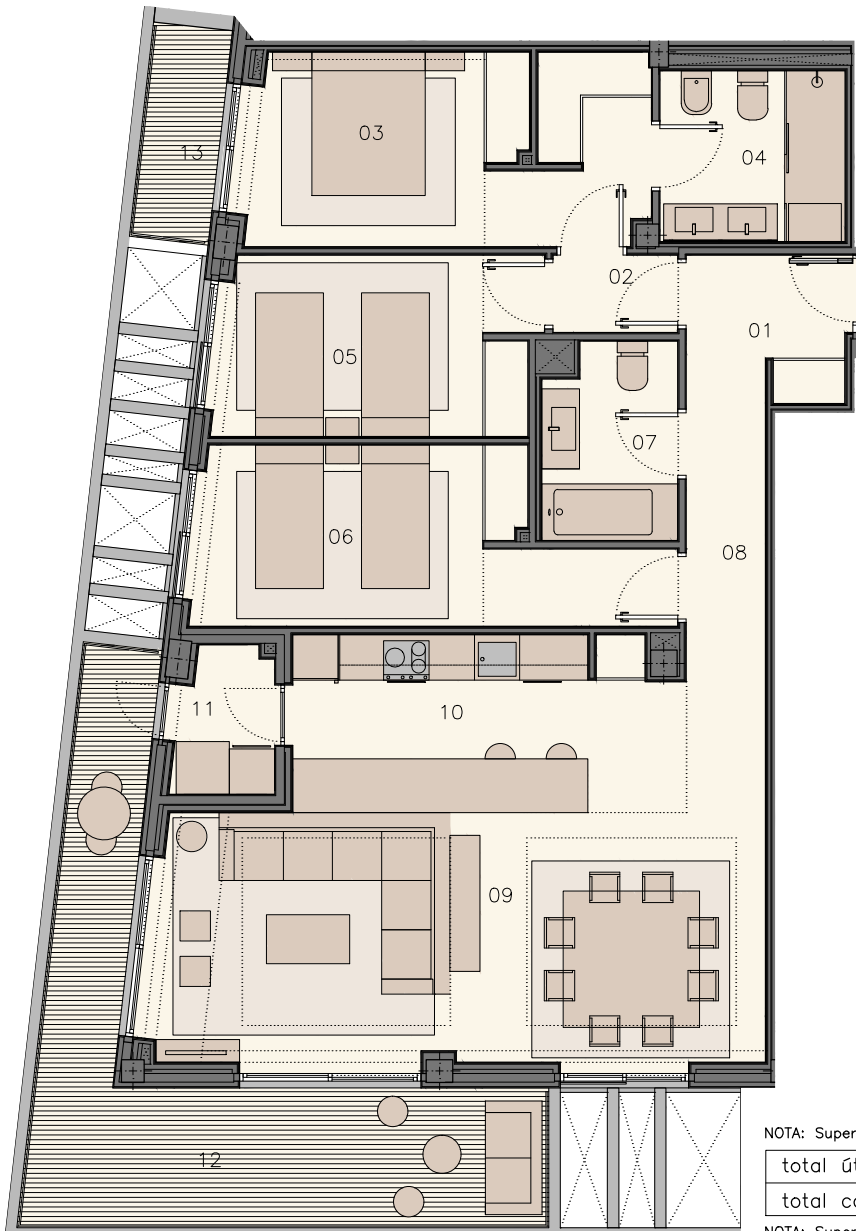


Vivienda 1ªA



NOTA: Superficies totales

total útil	119,95m ²
total construida (con zona común)	165,36m ²

NOTA: Superficies medidas según Decreto 218/2005 (BOJA)

total útil (BOJA)	108,96m ²
total const. (BOJA, con zona común)	150,36m ²

interior

	útil
01. hall-recibidor	3,54m ²
02. distribuidor	1,69m ²
03. dormitorio principal	13,34m ²
04. cuarto de baño dormitorio principal	5,53m ²
05. dormitorio 01	9,89m ²
06. dormitorio 02	12,38m ²
07. cuarto de baño	4,50m ²
08. hall	4,49m ²
09. salón-comedor	31,02m ²
10. cocina	9,17m ²
11. lavadero	2,42m ²

superficie útil	97,97m ²
superficie construida	115,40m ²

exterior

	útil
12. terraza	18,99m ²
13. terraza	2,99m ²

superficie útil	21,98m ²
superficie construida	25,55m ²

